



# スマイル通信



◆発行・編集 西地区スマイルコミュニティ事務局（まちなか西ふるさとセンター）  
 〒954-0052 見附市学校町 1-16-15 ネーブルみつけ内  
 TEL 61-1825 FAX 61-1826 E-mail nishi-smile@city.mitsuke.niigata.jp

令和4年度も  
宜しく  
お願い  
致します。



《見附町部西地区》人口 6,934人 / 世帯数 2,854戸 (R4年4月1日現在)

## 西地区スマイルコミュニティのご紹介

皆さんは、西地区スマイルコミュニティってどこにあるのかご存知ですか  
 ネーブルみつけの中に西地区スマイルコミュニティ・まちなか西 ふるさとセンターがあります。

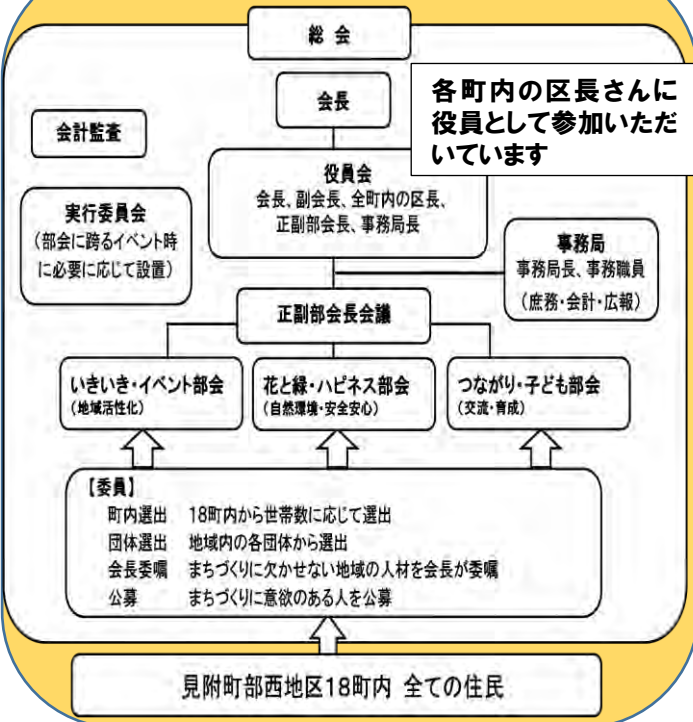


ネーブルみつけの正面玄関入口から、とにかくまっすぐに進んで行くと突き当りにこんな感じで事務局入口が見えてきます。



ここで止まらず、この扉を開け気軽に声がけください。

### 西地区 スマイルコミュニティ組織図



### 西地区スマイルコミュニティって？

今、各町内では...

子どもの減少

住民の高齢化

町内行事への参加者が減少し、町内行事が消滅

町内でも顔がわからない人が多くなった

役員のなり手がいない

町内・消防団・子供会・老人会等の活動の減少

このまま行くと町内活動が無くなるのでは？と心配されます

そこで

町内(区)や活動分野の垣根を越えてみんなで話し合い協力し合う仕組みがコミュニティです。



西地区敬老会



ニューススポーツ体験



あいさつ運動



街路樹草花植栽

### 昨年度の事業活動の様子

たくさんの皆さんからご協力いただきありがとうございました。

西地区スマイルコミュニティは平成30年6月に設立。もうすぐ丸4年を迎えます。新型コロナウイルス感染症拡大で思うような活動が出来ずにいますが、令和4年度は、コミュニティ活動の認知度向上を目指して、地域の皆さんに参加していただき、楽しんでもらえる様な事業を実施していきたいと思ひます。ご協力よろしくのほどお願いいたします。



### 西地区スマイルコミュニティ役員・退任のご挨拶

つながり・子ども部会  
部会長 平賀 大介

2期4年間つながり・子ども部会に所属し、人と人とのつながり、特に子供との関わりについて事業を進めてきました。皆さんのおかげで、それなりに出来た事を感謝御礼を込め退任の挨拶とさせていただきます。

つながり・子ども部会  
副部会長 星 祐子

安心・安全な町、緑花のある町、子供や高齢者をつながり助け合う町。西地区スマイルコミュニティ委員になり多くの人と出会い、話し合い、活動出来た事は良い思い出です。ありがとうございました。

つながり・子ども部会  
副部会長 小熊 秀子

在任中、何のお役にも立てず反省しています。その中で多くの委員さんと出会いお話をできた事に感謝しています。これから新体制の下で更に発展される事をお祈りします。

花と緑・ハピネス部会  
副部会長 磯部 一紀

お陰様で任期を満了出来た事を報告し、皆様に心よりお礼申し上げます。今後は地域の一人として、西地区スマイルコミュニティの活性化に協力していけたらと願っています。

いきいき・イベント部会  
副部会長 関 幸徳

2年間、「コロナ禍」のせいで、半分も活動出来ませんでした。良い経験させて貰いありがとうございました。

今年度、退任された役員・委員の皆様には、西地区スマイルコミュニティにご協力いただき本当にありがとうございました。

春  
SPRING

### 市内一斉 クリーン作戦

4月10日(日)に西地区スマイルコミュニティと各町内共同でゴミ拾いを開催しました。コロナ禍での開催となりましたが、お天気にも恵まれて飛び入りで参加された方も含めて、沢山の皆さんに参加していただきました。「意外とゴミが多かった」などの感想をいただきました。



参加者は西地区全体で271人！  
ご協力いただきありがとうございました。

### 西コミ倶楽部

けんこうまーじゃん

### 健康麻雀 開催しました！

4月11日(月) ネーブルみつけ 研修室(2)にて健康麻雀を開催しました。3つのグループに分かれて男性グループは、真剣な表情で、女性グループはルールを教わりながら和気あいあいと、それぞれ健康麻雀を楽しまれていました。



はじめての方でも大丈夫です！お気軽にご参加ください。

参加者募集

(第2回)健康麻雀を開催します！

日時 4月25日(月) 午前9時~正午

場所 ネーブルみつけ 研修室(2)

定員 10名程度

◎毎月 第2月曜日に開催を予定しています。

申込み 4月22日(金)までに西地区スマイルコミュニティ事務局までお電話かFAXにてお申し込み下さい。

### 見附定期市場『一・六市場通信』

【出店者募集】「あなたも一・六市場に出店しませんか？」

「野菜がたくさん取れたので、春先だけ出店したい」「趣味の手づくり品を土・日だけ販売したい」など大歓迎です！気軽に地域経済課へお問合せください。  
☎62-1700(内線228)



4月~5月の開催日

【開催時間】午前7時~正午まで

4月16日・21日・26日

5月1日・6日・11日・16日・21日・26日



### 今後の主な予定

4月25日(月) 新役員・新委員 顔合わせ会

4月25日(月) 西コミ倶楽部 企画

第2回 健康麻雀

5月9日(月) 役員会・正副部会長会議

5月9日(月) 西コミ倶楽部 企画

第3回 健康麻雀

5月12日(木) つながり・子ども部会会議

5月15日(日) 定期総会

5月17日(火) 花と緑・ハピネス部会会議

5月18日(水) いきいき・イベント部会会議